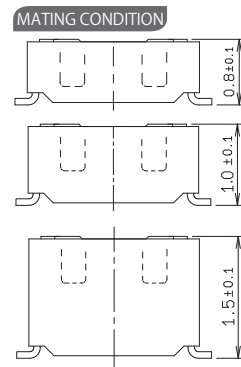
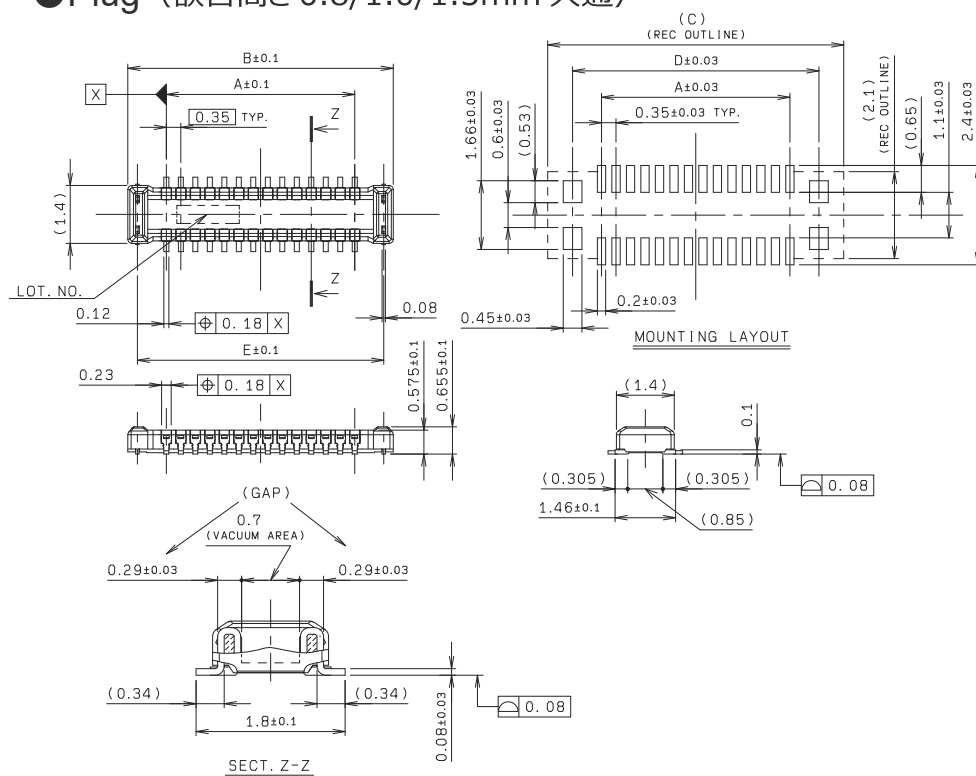


0.35mm Pitch 5843 Series

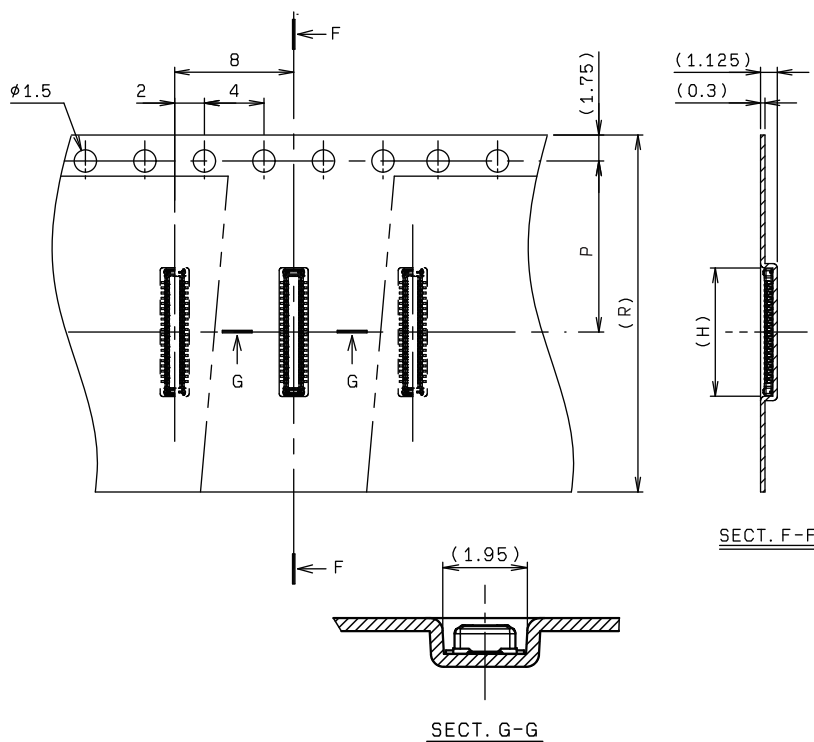
0.35mm ピッチ 嵌合高さ 0.8/1.0/1.5mm 金具付き SMT
0.35mm Pitch, Stacking Height=0.8/1.0/1.5mm, With Metal tabs, SMT

●Plug (嵌合高さ 0.8/1.0/1.5mm 共通)



嵌合するリセプタクルコネクタは、
次ページの 24 5843 XXX 0X2 829+ です。
24 5843 XXX 0X2 829+ on the next page are
receptacle connectors to be mated.

●Packaging



極数 NO. OF POS.	A	B	C	D	P	R	H
10	1.40	3.26	4.00	2.80	7.5	16.0	3.36
12	1.75	3.61	4.35	3.15			3.71
14	2.10	3.96	4.70	3.50			4.06
16	2.45	4.31	5.05	3.85			4.41
18	2.80	4.66	5.40	4.20			4.76
20	3.15	5.01	5.75	4.55			5.11
22	3.50	5.36	6.10	4.90			5.46
24	3.85	5.71	6.45	5.25			5.81
26	4.20	6.06	6.80	5.60			6.16
28	4.55	6.41	7.15	5.95			6.51
30	4.90	6.76	7.50	6.30	11.5	24.0	6.86
32	5.25	7.11	7.85	6.65			7.21
34	5.60	7.46	8.20	7.00			7.56
36	5.95	7.81	8.55	7.35			7.91
38	6.30	8.16	8.90	7.70			8.26
40	6.65	8.51	9.25	8.05			8.61
42	7.00	8.86	9.60	8.40			8.96
44	7.35	9.21	9.95	8.75			9.31
46	7.70	9.56	10.30	9.10			9.66
48	8.05	9.91	10.65	9.45			10.01

※極数により梱包仕様が異なる可能性があります。
For some numbers of positions, the packaging specification would vary.

注文コード/Ordering Code

Plug
Part No. 14 5843 XXX 022 829+
極数 No. of Pos.

RoHS 対応品
RoHS Compliant Product

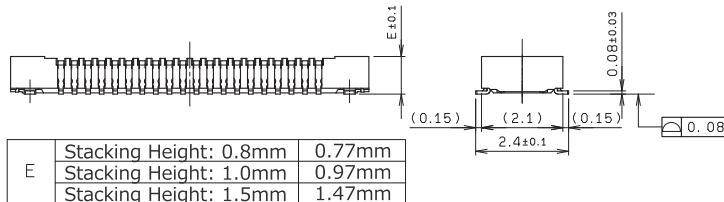
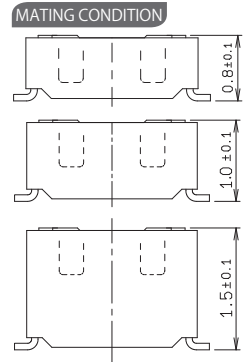
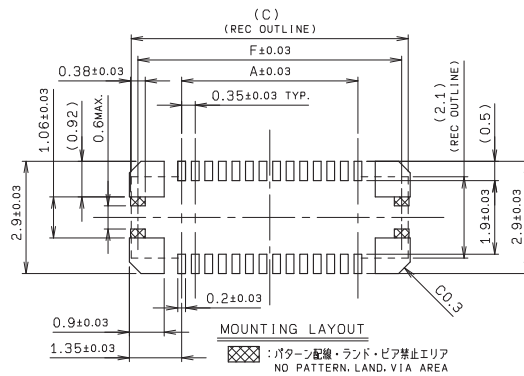
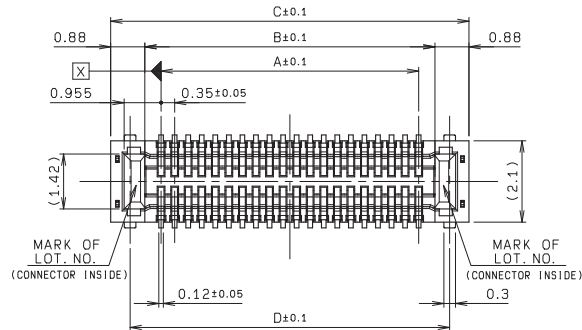
梱包数量: 5,000 個/リール
PACKING QUANTITY: 5,000/Reel

本カタログには推奨めっきを掲載しております。めっき種類・仕様、ならびに生産対応可能極数については営業部にご確認願います。
Recommended plating types are mentioned in this catalogue. For other plating types and their specifications, and available numbers of positions, please feel free to contact our sales department.

0.35mm Pitch 5843 Series

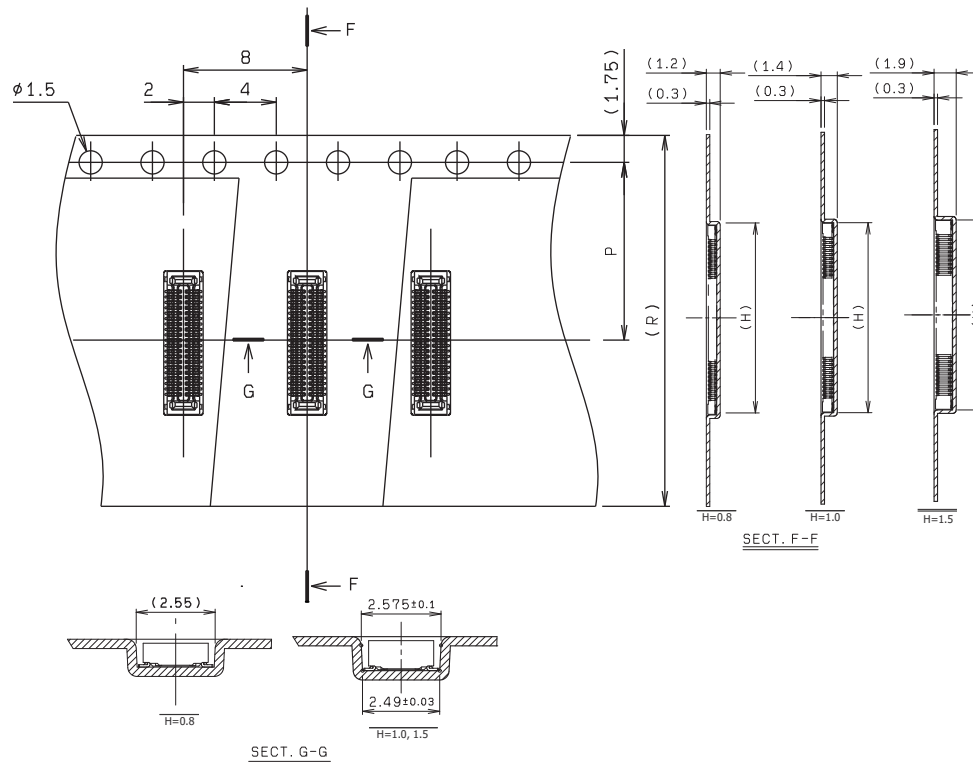
0.35mm ピッチ 嵌合高さ 0.8/1.0/1.5mm 金具付き SMT
0.35mm Pitch, Stacking Height=0.8/1.0/1.5mm, With Metal tabs, SMT

●Receptacle



嵌合するプラグコネクタは、
前ページの 14 5843 XXX 022 829+ です。
14 5843 XXX 0X2 829+ on the previous page are
plug connectors to be mated.

●Packaging



極数 No. of Pos.	A	B	C	D	F	P	R	H
10	1.40	2.24	4.00	3.00	3.66	7.5	16.0	4.10
12	1.75	2.59	4.35	3.35	4.01			4.45
14	2.10	2.94	4.70	3.70	4.36			4.80
16	2.45	3.29	5.05	4.05	4.71			5.15
18	2.80	3.64	5.40	4.40	5.06			5.50
20	3.15	3.99	5.75	4.75	5.41			5.85
22	3.50	4.34	6.10	5.10	5.76			6.20
24	3.85	4.69	6.45	5.45	6.11			6.55
26	4.20	5.04	6.80	5.80	6.46			6.90
28	4.55	5.39	7.15	6.15	6.81			7.25
30	4.90	5.74	7.50	6.50	7.16	11.5	24.0	7.60
32	5.25	6.09	7.85	6.85	7.51			7.95
34	5.60	6.44	8.20	7.20	7.86			8.30
36	5.95	6.79	8.55	7.55	8.21			8.65
38	6.30	7.14	8.90	7.90	8.56			9.00
40	6.65	7.49	9.25	8.25	8.91			9.35
42	7.00	7.84	9.60	8.60	9.26			9.70
44	7.35	8.19	9.95	8.95	9.61			10.05
46	7.70	8.54	10.30	9.30	9.96			10.40
48	8.05	8.89	10.65	9.65	10.31			10.75

※極数により梱包仕様が異なる可能性があります。
For some numbers of positions, the packaging specification would vary.

注文コード/Ordering Code

Part No. 24 5843 XXX 0X2 829+

RoHS 対応品
RoHS Compliant Product

極数 No. of Pos.

0: Receptacle, Stack. H=0.8mm
3: Receptacle, Stack. H=1.0mm
4: Receptacle, Stack. H=1.5mm

梱包数量: 5,000 個/リール
PACKING QUANTITY: 5,000/Reel

本カタログには推奨めっきを掲載しております。めっき種類・仕様、ならびに生産対応可能極数については営業部にご確認願います。
Recommended plating types are mentioned in this catalogue. For other plating types and their specifications, and available numbers of positions, please feel free to contact our sales department.